

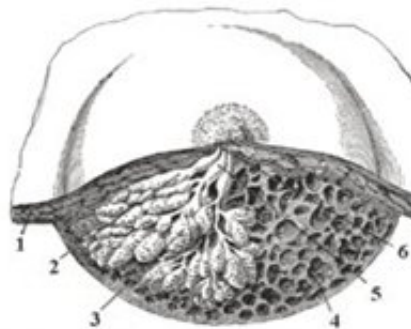
Cuestionario de las glándulas mamarias y el sistema reproductivo femenino

INVESTIGACIÓN

1. ¿Qué tejido forman las glándulas mamarias?

R. Los elementos primarios de una glándula mamaria son los *alvéolos* (estructuras tubulares huecas de unos cuantos milímetros de longitud) recubiertos por células epiteliales y rodeados por células mioepiteliales. La mama está compuesta por lo siguiente:

1. Grasa
2. Ducto lactífero/lóbulo
3. Lóbulo
4. Tejido conectivo
5. Seno del ducto lactífero
6. Ducto lactífero



2. ¿Explica por qué es importante que los bebés tomen leche materna?

R. Es importante que los bebés tomen leche materna ya que contiene más de 300 componentes, entre los que incluye proporciones elevadas de agua (hasta un 85%) además se encuentran numerosos nutrientes, así como proteínas, aminoácidos, vitaminas, y minerales esenciales además de encontrarse una potente de inmunoglobulinas tipo IgA que actúan como anticuerpos proporcionando al neonato una importante protección ante potenciales infecciones.



3. ¿Cómo se llama el médico especialista del sistema reproductor femenino?

R. El médico especialista del sistema reproductor femenino se llama ginecólogo.



4. ¿Qué alteraciones sufre el sistema reproductor femenino?

R. Entre algunos de las alteraciones del sistema reproductor femenino son

- El prolapso vaginal: los músculos púbicos pierden tono y la vagina, el útero o la vejiga urinaria pueden "salirse" de su posición.
- Prurito vulvar: se puede presentar irritación de los genitales externos.
- Vaginitis atrófica: Las paredes vaginales se adelgazan y se secan y se pueden irritar
- Dispareunia: la relación sexual se hace molesta para algunas mujeres
- Infecciones por hongos: se presentan cambios en los niveles de microorganismos vaginales normales y hay un aumento del riesgo de infecciones vaginales.
- Quistes y otros cambios fibróticos, adenomas, fístulas, galactorrea, papilomas, etc. Cualquier anomalía en el seno debe ser consultada con un profesional de salud.

