



ORGANIGRAMA

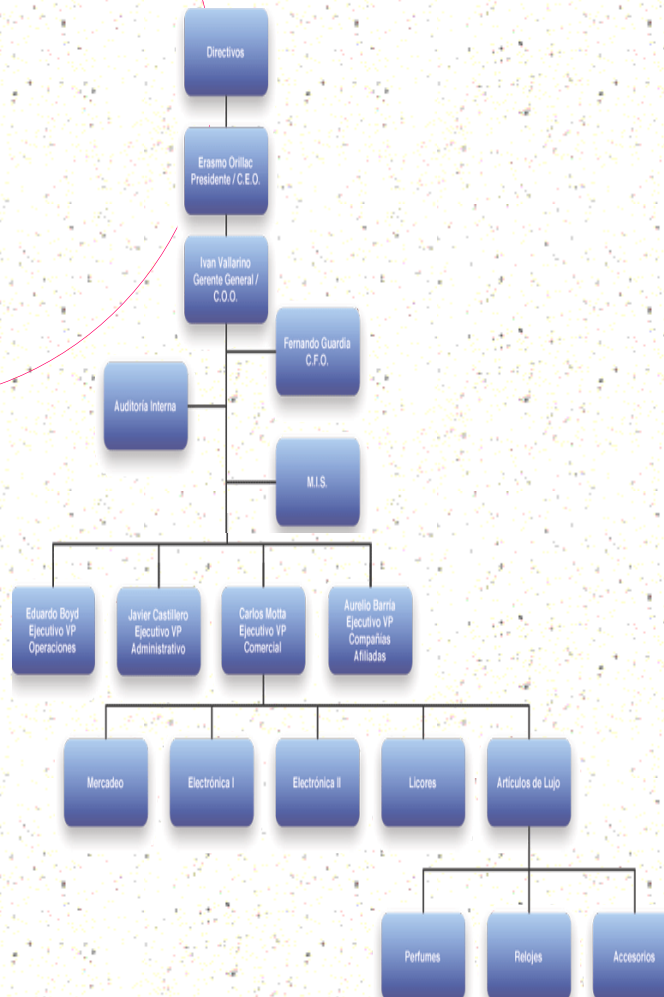
**INSTITUTO TÉCNICO
SUPERIOR BILINGUE
TECNO PLUS MONTERREY**

RECOMENDACIONES

Motta Internacional, S.A. es una de las empresas de la Ciudad de Colón que se encuentra en Zona Libre por más de 50 años, esta empresa posee mucha importancia debido a su responsabilidad social con nuestra comunidad y sobre todo se ha preocupado por el avance de nuestra provincia. Esta es una de las tantas empresas que cree en nuestra Provincia.

De esta manera este panfleto busca dar a conocer sus funciones en el Mercado, su estructura organizativa y sus objetivos empresariales.

Motta Int distribuye en Panamá electrodomesticos, computadoras, relojes, gafas, instrumentos de escritura de las mas reconocidas marcas.



LIDERAZGO Y NEGOCIOS



**MOTTA INTERNACIONAL, S.A.
ZONA LIBRE**

Realizado por
Geeny Mercado

MOTTA INTERNACIONAL, SA.

ACERCA DE NOSOTROS

- Somos la primera empresa en Zona Libre de Colón con una visión internacional y más de 50 años de experiencia en Latinoamérica.
- Poseemos excelentes marcas de prestigio mundial.
- Nos destacamos por un trato personalizado a clientes y suplidores en diversos tipos de mercado tales como: Duty Free, Aerolíneas, y Mercados Locales.
- Poseemos Divisiones Comerciales especializadas por tipo de producto y mercado, la mismas cuentan con una fuerza de más de 50 ejecutivos en ventas a nivel internacional.

Motta Internacional cuenta con la división de Compañías Relacionadas, la cual se especializa en brindarles los siguientes servicios:

- Licitaciones y Montaje de Duty Free
- Asistencia técnica y administrativa en Duty Free.
- Distribución en mercados formales
- Actualización en remodelaciones de acuerdo a las tendencias del mercado

MISIÓN

Nos destacamos por ser una organización enfocada en desarrollar los mejores canales de distribución de productos de lujo en la región, siendo modelo de credibilidad, confiabilidad y liderazgo para nuestros proveedores y clientes.

VISIÓN

Mantener una posición de líder en la distribución de productos de lujo en la región de Latinoamérica.



El Grupo Motta Internacional distribuye, a través de sus cuatro subsidiarias, una amplia gama de accesorios, perfumes, licores y electrodomésticos en los mercados de Colombia, Bolivia, Nicaragua y Panamá.

MERCADO

Grupo Motta Internacional opera prestigiosas boutiques de renombre internacional como lo son: Cartier, Montblanc, Tiempo, Crabtree & Evelyn y Swarovski. Todas estas marcas establecidas en Panamá con la excepción de Swarovski que se encuentra en Bogotá, Colombia.

Adicionalmente operamos nuestra propia cadena de tienda de relojes Tiempo en Panamá con las más reconocidas marcas.

