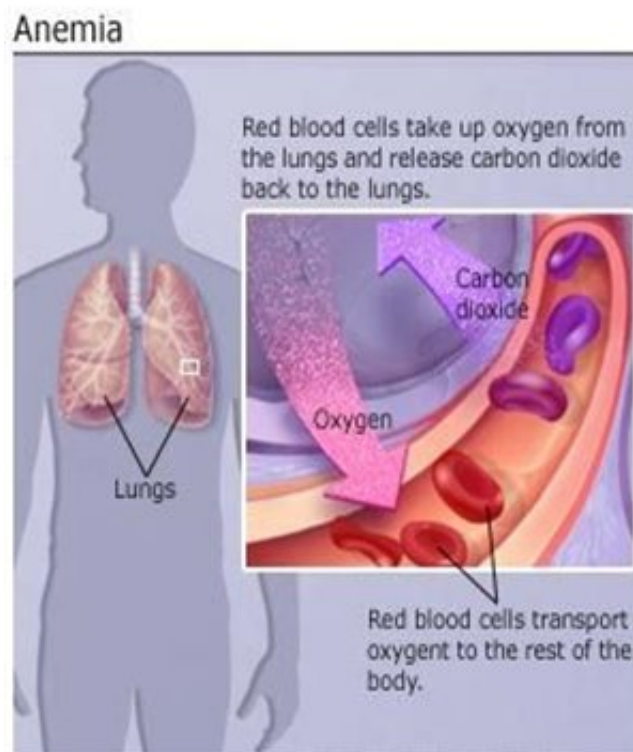


## Glosario de términos básicos de afecciones circulatorias

### Anemia

La anemia se define como una concentración baja de hemoglobina en la sangre. Se detecta mediante un análisis de laboratorio en el que se descubre un nivel de hemoglobina en sangre menor de lo normal.

Puede acompañarse de otros parámetros alterados, como disminución del número de glóbulos rojos, o disminución del hematocrito, pero no es correcto definirla como disminución de la cantidad de glóbulos rojos, pues estas células sanguíneas pueden variar considerablemente en tamaño, en ocasiones el número de glóbulos rojos es normal y sin embargo existe anemia.

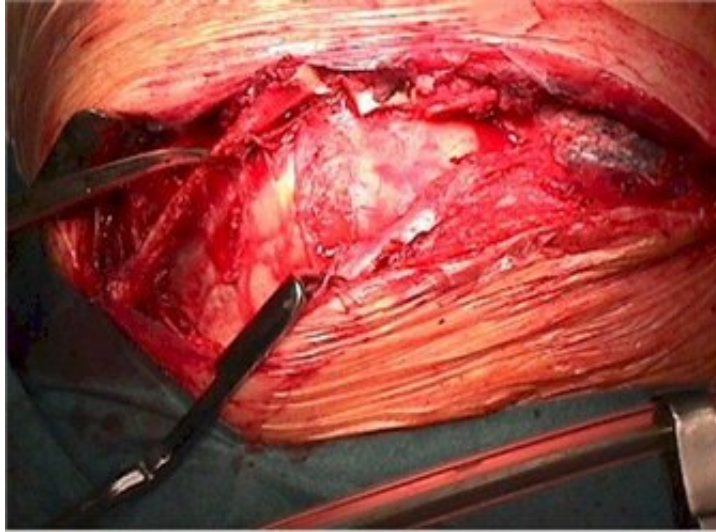


### Aneurisma

Un aneurisma es una dilatación localizada en un vaso sanguíneo (arteria o vena) ocasionada por una degeneración o debilitamiento de la pared vascular. Los aneurismas más frecuentes son los arteriales y su localización más habitual radica en la base del cerebro y la aorta la principal arteria que sale del corazón (Aneurisma de aorta).

Los aneurismas pueden ocurrir en cualquier lugar donde se localice una arteria. La mayoría de los no intracraneales (95%), surgen en un punto distal del origen de las arterias renales, en la aorta abdominal infrarrenal, y son una enfermedad principalmente causada por la arteriosclerosis. La aorta torácica también puede estar involucrada. Una forma corriente de

aneurisma aórtico torácico implica el ensanchamiento de la aorta proximal y la raíz aórtica, lo que conlleva una insuficiencia aórtica.



### **Septicemia**

La septicemia es una infección grave que progresa rápidamente y es mortal. Esta enfermedad puede ser secundaria a infecciones localizadas en el tracto respiratorio, genitourinario y gastrointestinal o de la piel. Precede o coincide con infecciones del hueso (osteomielitis), del sistema nervioso central (meningitis) u otros tejidos. La septicemia puede conducir rápidamente a un shock séptico y a la muerte. La septicemia asociada con algunos organismos como el meningococo puede provocar shock, insuficiencia suprarrenal y coagulopatía intravascular diseminada, un trastorno denominado síndrome de Waterhouse-Friderichsen.



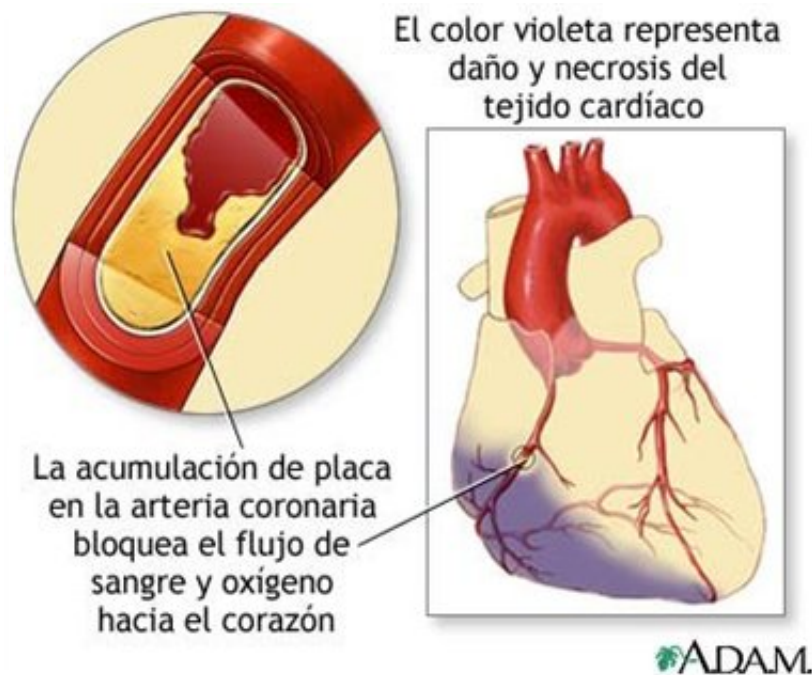
### **Infarto**

**Un Infarto**, también llamado un ataque cardiaco, se presenta cuando la *sangre que debe circular por una zona del corazón se ha interrumpido por completo.*

Por desgracia, los infartos son la primera causa de muerte en España y en casi todos los países desarrollados, además no contribuimos a paralizarlo, puesto que seguimos haciéndonos daño a nosotros mismos con el tabaco, el alcohol, el estrés...

Actualmente, tanto hombres como mujeres están casi a la misma altura a la hora de valorar quien tiene más posibilidades de sufrir un infarto.

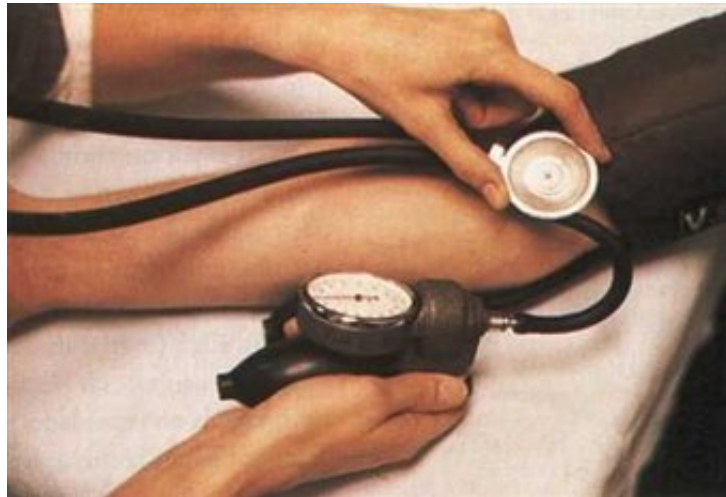
Aunque los hombres siguen siendo los principales afectados, las mujeres, debido a sus nuevos hábitos (tabaco, poco deporte, etc...) y pasada la menopausia, pasan a ser las principales afectadas, finalizando en un balance así, una de cada dos mujeres muere por infarto.



## **Hipertensión**

La hipertensión arterial (HTA) es una enfermedad crónica caracterizada por un incremento continuo de las cifras de presión sanguínea en las arterias. Aunque no hay un umbral estricto que permita definir el límite entre el riesgo y la seguridad, de acuerdo con consensos internacionales, una presión sistólica sostenida por encima de 139 mm<sub>Hg</sub> o una presión diastólica sostenida mayor de 89 mm<sub>Hg</sub>, están asociadas con un aumento medible del riesgo de aterosclerosis y por lo tanto, se considera como una hipertensión clínicamente significativa.

La hipertensión arterial se asocia a tasas de morbilidad y mortalidad considerablemente elevadas, por lo que se considera uno de los problemas más importantes de salud pública, especialmente en los países desarrollados, afectando a cerca de mil millones de personas a nivel mundial. La hipertensión es una enfermedad asintomática y fácil de detectar; sin embargo, cursa con complicaciones graves y letales si no se trata a tiempo. La hipertensión crónica es el factor de riesgo modificable más importante para desarrollar enfermedades cardiovasculares, así como para la enfermedad cerebrovascular y renal.

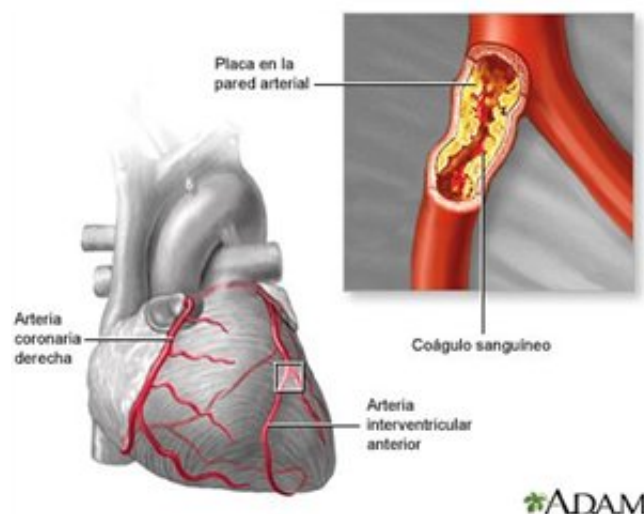


### Ateroesclerosis

El endurecimiento de las arterias, también llamado ateroesclerosis, es un trastorno común que ocurre cuando se acumula grasa, colesterol y otras sustancias en las paredes de las arterias y forman estructuras duras llamadas placas. Con el tiempo, estas placas pueden bloquear las arterias y causar síntomas y problemas en todo el cuerpo.

La ateroesclerosis es un proceso que con frecuencia ocurre con la edad. Sin embargo, los niveles altos de colesterol en la sangre pueden llevar a que este proceso suceda a una edad más temprana.

Para la mayoría de las personas, los niveles de colesterol altos son el resultado de un estilo de vida malsano, sobre todo consumir una dieta rica en grasa. Otros factores del estilo de vida son consumo excesivo de alcohol, falta de ejercicio y tener sobrepeso.



### Varices

Las várices son venas dilatadas que se inflaman y se elevan a la superficie de la piel. Pueden ser de un color morado o azul oscuro y parecer estar torcidas y abultadas. Las várices se encuentran comúnmente en las partes posteriores de las pantorrillas o en la cara interna de la pierna. Se desarrollan cuando las válvulas venosas que permiten que la sangre fluya hacia el corazón dejan de funcionar adecuadamente. Como resultado, la sangre se acumula en las venas y provoca las dilataciones.

Las várices afectan 1 de cada 2 personas mayores de 50 años. Son más comunes entre las mujeres que entre los hombres. Las hemorroides son un tipo de venas varicosas. Las várices en araña se parecen a las várices, pero más pequeñas.

El ejercicio, la pérdida de peso, la elevación de las piernas al descansar y no cruzarlas al sentarse pueden ayudar a impedir el empeoramiento de las várices. Utilizar ropa holgada y evitar estar de pie por períodos prolongados también puede ayudar. Si las venas son dolorosas o si le desagrada su aspecto, el médico puede recomendarle procedimientos para eliminarlas.

